

BERATUNG + PROJEKTMANAGEMENT

ENGINEERING

ANLAGENBAU

ELEKTROTECHNIK

PROZESSAUTOMATION



SPEZIALITÄTEN IM ANLAGENBAU

HERZLICH WILLKOMMEN

Wir entwickeln maßgeschneiderte Lösungen – angepasst an Ihre speziellen Wünsche

- + brüggesch® entwickelt gemeinsam mit Ihnen wirtschaftliche Lösungen.
- + Als kompetenter Partner betreut brüggesch® Sie in jeder Phase des Projektes.
- + Der persönliche Kontakt in allen Phasen des Projektes ist bei brüggesch® selbstverständlich.
- + Unsere langjährige Erfahrung und der Einsatz innovativer Ideen prägen das professionelle Arbeiten bei brüggesch®.
- + brüggesch® setzt Ihre Wünsche in tragfähige und funktionierende Konzepte um

Wir sind ein innovatives Unternehmen mit fundierter Erfahrung im Bereich des Anlagenbaus. Die Kombination der Kompetenzen bei brüggesch® – Verfahrenstechnik, Elektrotechnik und Automatisierungstechnik – reduziert die Schnittstellen und bietet eine durchgängige Planung und Realisierung.

Unsere Kunden finden sich vorwiegend in den Bereichen der Chemie- und der Nahrungs- und Genussmittelindustrie. Wobei wir die Verfahrenstechnik der Fluide und die optimale Nutzung von Energie in wirtschaftlichen Anlagenbau umsetzen.

Durch unsere erfahrenen Ingenieure erhalten Sie den vollen Service – vom ersten Kontakt über die Planung und Realisierung bis zur Inbetriebnahme und Dokumentation. Auch nach dem erfolgreichen Abschluss eines Projektes stehen wir Ihnen selbstverständlich weiterhin zur Seite.

Wir entwickeln gemeinsam mit Ihnen wirtschaftliche Lösungen – nicht nur für Neu- oder Teilanlagen sondern auch für die Optimierung vorhandener Produktionsschritte.

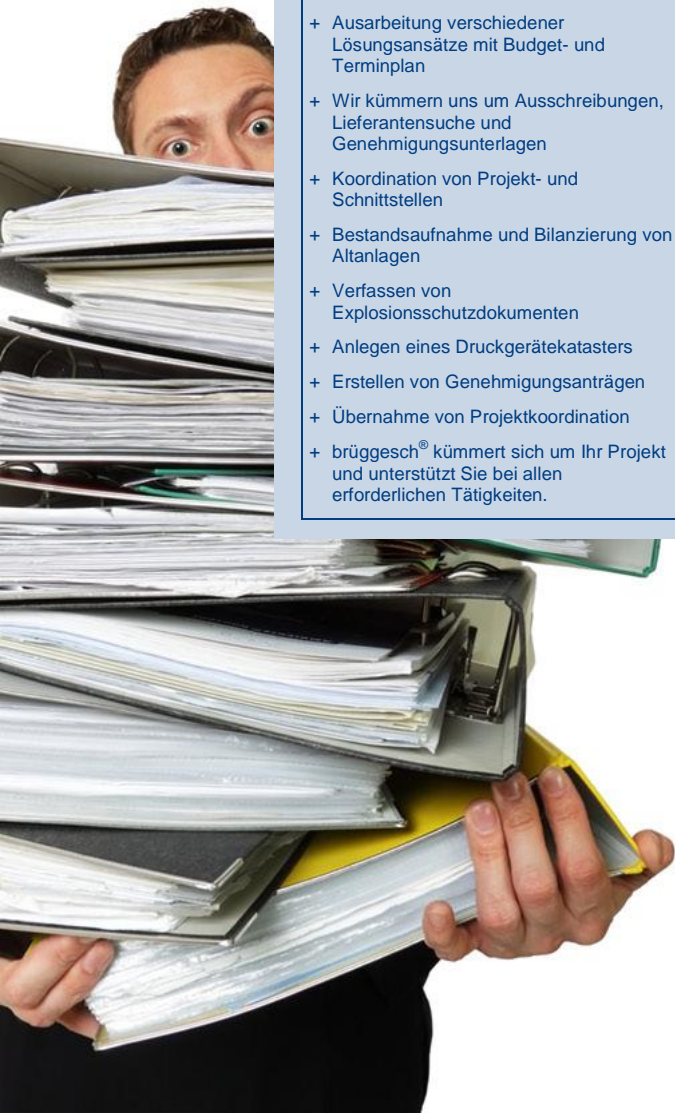
Unser Ziel ist es, durch kompetente und sorgfältige Planung den Aufwand für Investment, Montagen und Inbetriebnahme zu minimieren und somit Ihnen einen Vorteil gegenüber dem Wettbewerb zu verschaffen.

Das heißt, bei brüggesch®

- **Beratung und Projektmanagement**
 - **Engineering**
 - **Anlagenbau**
 - **Elektrotechnik**
 - **Prozessautomation**
- mit kurzen Wegen unter einem Dach.

BERATUNG + PROJEKTMANAGEMENT

Immer einen Schritt voraus: Durch die umfassende Betreuung unserer Mitarbeiter

- 
- + Transparenz durch eine umfassende Istzustandsaufnahme
 - + Anwendung von Betriebssicherheitsverordnung, BImSchG, WHG, TA-Luft, TRBS, TRWS, usw.
 - + Ausarbeitung verschiedener Lösungsansätze mit Budget- und Terminplan
 - + Wir kümmern uns um Ausschreibungen, Lieferantensuche und Genehmigungsunterlagen
 - + Koordination von Projekt- und Schnittstellen
 - + Bestandsaufnahme und Bilanzierung von Altanlagen
 - + Verfassen von Explosionsschutzdokumenten
 - + Anlegen eines Druckgerätekatasters
 - + Erstellen von Genehmigungsanträgen
 - + Übernahme von Projektkoordination
 - + Brüggesch® kümmert sich um Ihr Projekt und unterstützt Sie bei allen erforderlichen Tätigkeiten.

Auf den Punkt gebracht: Wir kümmern uns um Sie. Wir erstellen Massen- und Energiebilanzen über die Prozesse und erzeugen durch eine umfassende Istzustandsaufnahme – vom Fließbild bis zum Schaltplan – Transparenz für bestehende Anlagen. Und damit Sie auch rechtlich auf der sicheren Seite sind, werten wir für Sie aus, welche Gesetze, Vorschriften und Verordnungen heute für Ihre vorhandenen Anlagen relevant sind.

Wir sorgen für Ihre Sicherheit. Neben der Ermittlung der Aufgabenstellung aus der Betriebssicherheitsverordnung, wie z.B. im Bereich Explosionsschutz, Druckgeräte und Gefährdungsbeurteilungen, überprüfen wir zusätzlich die Bauteile auf Diversität, um Ihnen die Ersatzteilbeschaffung und Lagerung zu vereinfachen.

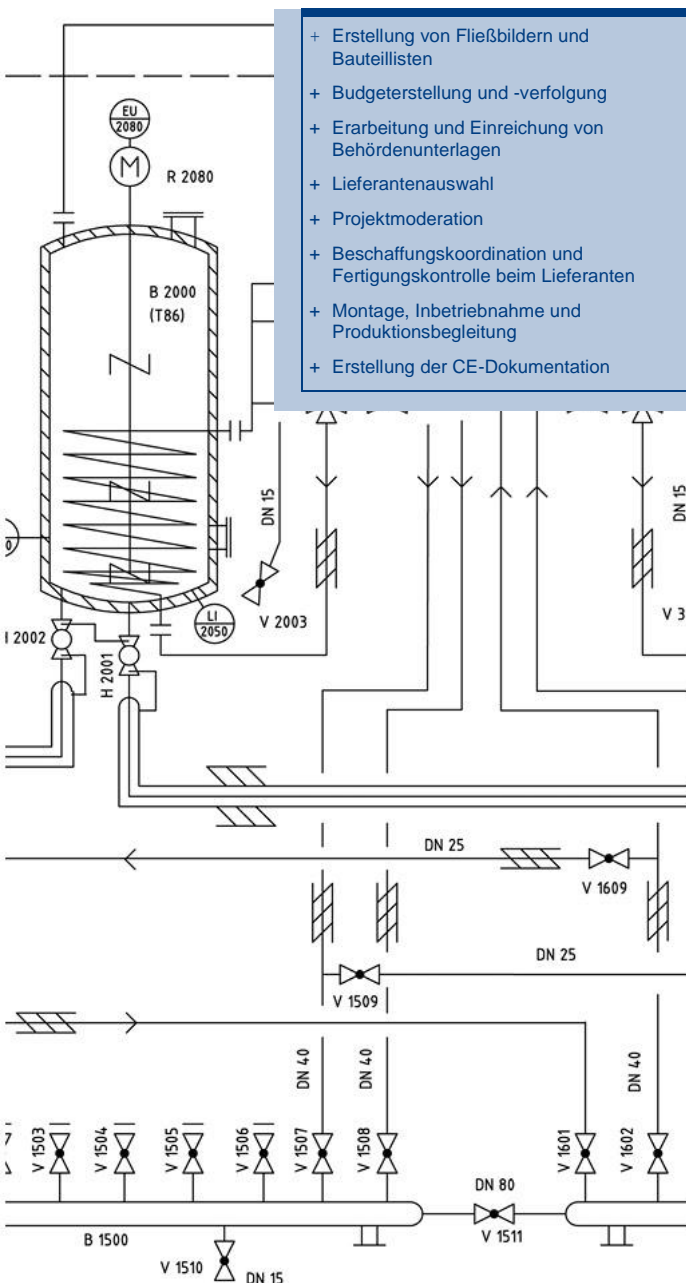
Neue Prozesse schaffen neue Möglichkeiten. Dabei ist es selbstverständlich wichtig, dass weiterhin die Qualität und die Arbeitsabläufe stimmen. Dafür setzen wir uns ein. Welche Prozessmodelle müssen geprüft werden? Wo gibt es Fördermöglichkeiten? Was ist logistisch notwendig und machbar? Wir planen und begleiten Sie bei der Ermittlung wesentlicher Prozessparameter und stellen sie in den Fokus. Dabei haben wir den Umfang der gesetzlichen Auflagen wie beispielsweise BImSchG, WHG, TA-Luft und technischen Regeln wie z.B. TRBS und TRWS bis zur Realisierung des neuen Prozesses immer im Blick.

Wir koordinieren, Sie profitieren. Wir begleiten Sie bei Ihrem Projekt und unterstützen Sie bei den klassischen Projektaufgaben, wie zum Beispiel: Verfahrensentwicklung, Konzeptstudien, Budgetzusammenstellung, Terminplanung, Ausschreibungen, Lieferantensuche, Vergabegespräche, Schnittstellenkoordination, Behördengespräche, Baustellenkoordination, Inbetriebnahmebegleitung, laufende Termin- und Kostenüberwachung

Das heißt, Brüggesch® ist Ihr kompetenter Partner, der Ihnen eine umfassende Beratung in den Bereichen Technik und Organisation bietet.

ENGINEERING

brüggesch[®] erarbeitet gemeinsam mit Ihnen Lösungen für Ihren wirtschaftlichen Erfolg



- + Erstellung von Fließbildern und Bauteillisten
- + Budgeterstellung und -verfolgung
- + Erarbeitung und Einreichung von Behördenunterlagen
- + Lieferantenauswahl
- + Projektmoderation
- + Beschaffungskoordination und Fertigungskontrolle beim Lieferanten
- + Montage, Inbetriebnahme und Produktionsbegleitung
- + Erstellung der CE-Dokumentation

Damit Sie sich ganz auf Ihre Produktion konzentrieren können, übernehmen wir nicht nur das Projektmanagement sondern auch die Planung der gesamten Anlage.

Nach Auswahl und Festlegung des Verfahrens wird die Anlage in Form von detaillierten Fließbildern mit allen Bauteilen und Apparaten dargestellt. Für die Bauteile, Gewerke und Dienstleistungen werden Anforderungsspezifikationen und Mengengerüste für die Beschaffung erstellt.

Die für den Bau der Anlage notwendigen Formalitäten erledigen wir für Sie und präsentieren gemeinsam mit Ihnen das Vorhaben den Behörden.

Im weiteren Projektlauf erstellen wir die für die Realisierung notwendigen Unterlagen, wie z.B. Layouts, Fließbilder, Montageplanung, Schaltschranklayout, Steuerungskonzept und Softwaredesign.

Auf der Baustelle koordinieren wir die Montagen, die Inbetriebnahme und die Produktionsbegleitung. Selbstverständlich gehört die Erstellung der CE-Dokumentation zu unserem Lieferumfang.

Das heißt, bei Brüggesch[®] genießen Sie die Beratung, das Projektmanagement, die Montagekoordination, die Inbetriebnahme und die Produktionsbegleitung aus einer Hand.



ANLAGENBAU

Langjährige Erfahrung im Anlagenbau hinterlässt Spuren:
 Professionelles Know-how. Profitieren Sie davon.

- + Speziell auf Ihre Bedürfnisse abgestimmte und entwickelte Anlagen
- + Komplette Anlagen aus einer Hand
- + GU schlüsselfertige Gesamt- und Teilanlagen
- + Betreuung und Realisierung durch das selbe Team wie beim Engineering
- + Beschaffungskoordination und Kontrolle der Lieferanten
- + Paralleler Einsatz der unterschiedlichen Fachbereiche
- + Erfahrungen aus verschiedenen Branchen und Technologien
- + Feste Preise und Liefertermine
- + Brüggesch[®] setzt Ihre Wünsche in tragfähige und funktionierende Konzepte um.

Sie bekommen die komplette Anlage aus einer Hand – zu einem festen Preis und Liefertermin. Wir übernehmen die Verantwortung für unser Engineering, die Beschaffung der Gewerke, die Errichtung der Anlage sowie die abschließende Inbetriebnahme.

Bei uns zählt Service: Das selbe Team, das Sie bereits beim Engineering beraten hat, wird Ihre Anlage ganz nach Ihren Vorstellungen realisieren. Die unterschiedlichen Fachbereiche bei Brüggesch[®] arbeiten zudem parallel am Projekt. Auf diese Weise erreichen wir eine optimale Umsetzung und kurze Projektlaufzeiten.

Unsere Erfahrungen aus unterschiedlichen Branchen, Technologien und Projektphasen lassen wir übergreifend in die Planung einfließen.

Das heißt, bei Brüggesch[®] ist der Einsatz von branchenübergreifendem Know-how in allen Phasen der Planung und Realisierung geübte Praxis.



ELEKTROTECHNIK

Wir planen Ihre komplette Schaltanlage auf CAD/CAE und übernehmen anschließend dessen Bau – selbstverständlich unter Berücksichtigung der individuellen Prozessanlage und Ihrer Standards.

- + Elektroplanung für Schaltschrankbau, Elektroinstallation und Pneumatik
- + Festlegung und Erstellung von Standards unter Berücksichtigung von Umfeld, Bedienstrategie, ATEX-Einstufung und Sicherheitsaspekten
- + Konsequente Not-Aus-Strategie
- + Vernetzung durch Feldbuskonzepte
- + Planung auf CAD/CAE-Systemen, Elicad/Aucoplan, Eplan und ESP
- + Durchgängige und umfangreiche Dokumentation mit Artikelstückliste

Nach Prüfung der örtlichen Gegebenheiten, der Bedienstrategie, der ATEX-Einstufung, der Sicherheitsaspekte und der Not-Aus-Konzepte erstellen wir unterschiedliche Konzepte. Die Konzepte enthalten die Auslegung und Standortbestimmung der Leistungsschränke, der Bedienpulte und der SPS-Schränke. In Kombination mit der Software wird ein optimales Feldbuskonzept gefunden, um die Kosten für die Elektromontage so gering wie möglich zu halten.

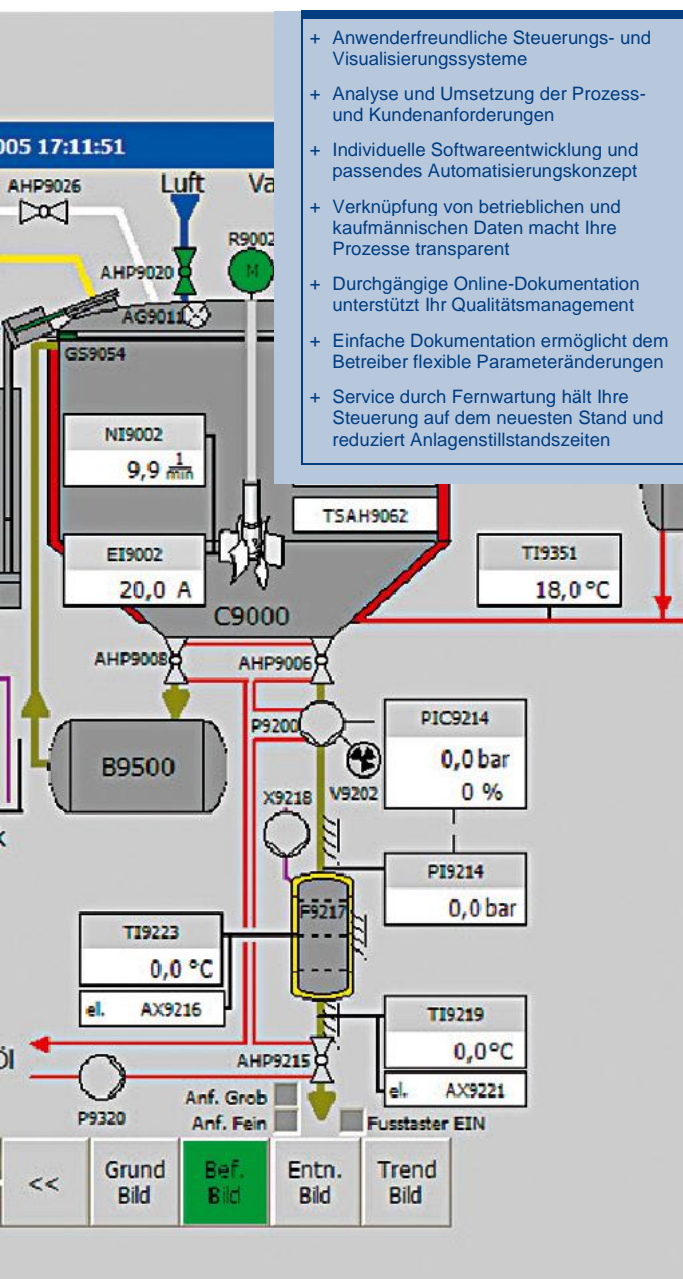
Die Planung der Schaltschränke erfolgt auf CAD/CAE-Systemen, die eine durchgängige Dokumentation der Schaltanlagen mit allen elektrischen Komponenten Ihrer Anlage ermöglichen. Zu der umfangreichen Dokumentation gehören: Inhaltsverzeichnis mit Änderungsindex, Stromlaufpläne, E/A-Listen, Aufbaupläne, Klemmenpläne, Kabellisten, Verbindungspläne und Stücklisten. Wir zeichnen für Sie in den Systemen Elicad, Eplan oder ESP.

Das heißt, bei Brüggesch® erfolgt die Dokumentation auf Papier, als pdf-File und im Originalformat des CAD-Systems.



PROZESSAUTOMATION

Durch die von Brüggesch® entwickelte Software wird das Optimum an Qualität und Produktivität Ihrer Prozessanlage erreicht



- + Anwenderfreundliche Steuerungs- und Visualisierungssysteme
- + Analyse und Umsetzung der Prozess- und Kundenanforderungen
- + Individuelle Softwareentwicklung und passendes Automatisierungskonzept
- + Verknüpfung von betrieblichen und kaufmännischen Daten macht Ihre Prozesse transparent
- + Durchgängige Online-Dokumentation unterstützt Ihr Qualitätsmanagement
- + Einfache Dokumentation ermöglicht dem Betreiber flexible Parameteränderungen
- + Service durch Fernwartung hält Ihre Steuerung auf dem neuesten Stand und reduziert Anlagenstillstandszeiten

Bei Brüggesch® werden individuelle, anwenderfreundliche Software-Systeme für Industrieanlagen entwickelt – jeweils abgestimmt auf Ihre Prozessanlage, Ihren persönlichen Anforderungen und Ihre Standards. Auf diese Weise wird Ihre Anlage zu jeder Zeit technisch und wirtschaftlich optimal betrieben.

Nach der Analyse der Prozess- und Kundenanforderungen an Sicherheit für Mensch und Maschine, Bedienung und Datenarchivierung, erstellen wir Ihnen ein maßgeschneidertes Automatisierungskonzept für Ihre Anwendung. Diese Strategie beinhaltet eine technisch und kaufmännisch sinnvolle Zusammensetzung von Steuerungs- und Visualisierungssystemen inklusive der notwendigen Vernetzung der Komponenten.

Transparenz der Prozessabläufe erreichen wir durch eine durchgängige Onlinedokumentation der qualitätsrelevanten Parameter, die zur Qualitätssicherung und für das Bedienpersonal von größter Bedeutung sind.

Bei allen Prozessen ist die Darstellung der Prozessabläufe in Tabellenform ein Bestandteil unsere Anlagendokumentation.

Das heißt, bei Brüggesch® ist der Prozessablauf über parametrierbare Bildschirmmasken so flexibel gestaltet, dass Parameteränderungen auch ohne uns möglich sind.